

KEURUU

museo

Seinäprojektit.

24.2.2026



Seinäprojektit

KEURUU museo

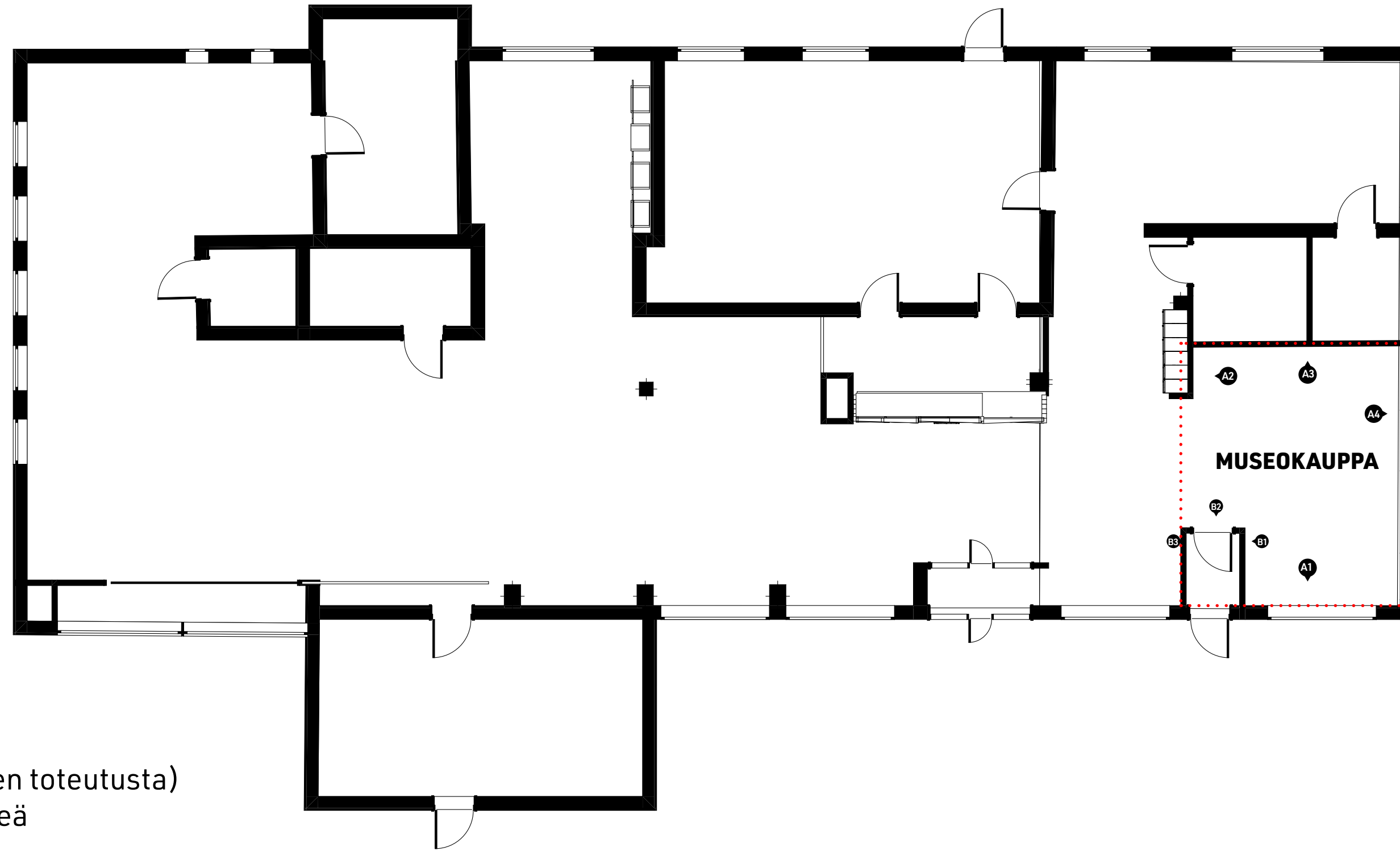
1. MUSEOKAUPPA

Museokauppa - Seinät A1-A4
Pintakäsittely: M1

Tuulikaappi - Seinät B1-B3
Pintakäsittely: M1

MAALAUSPERIAATE

M1 - Tummin ankkurisävy - Kaarna / varjo
Ehdotettu sävy: NCS S 6502-Y
(Sävy tarkistettava fyysisellä mallipalalla ennen toteutusta)
Ehdotettu tuote: Tikkurila Harmony, täyshimmeä

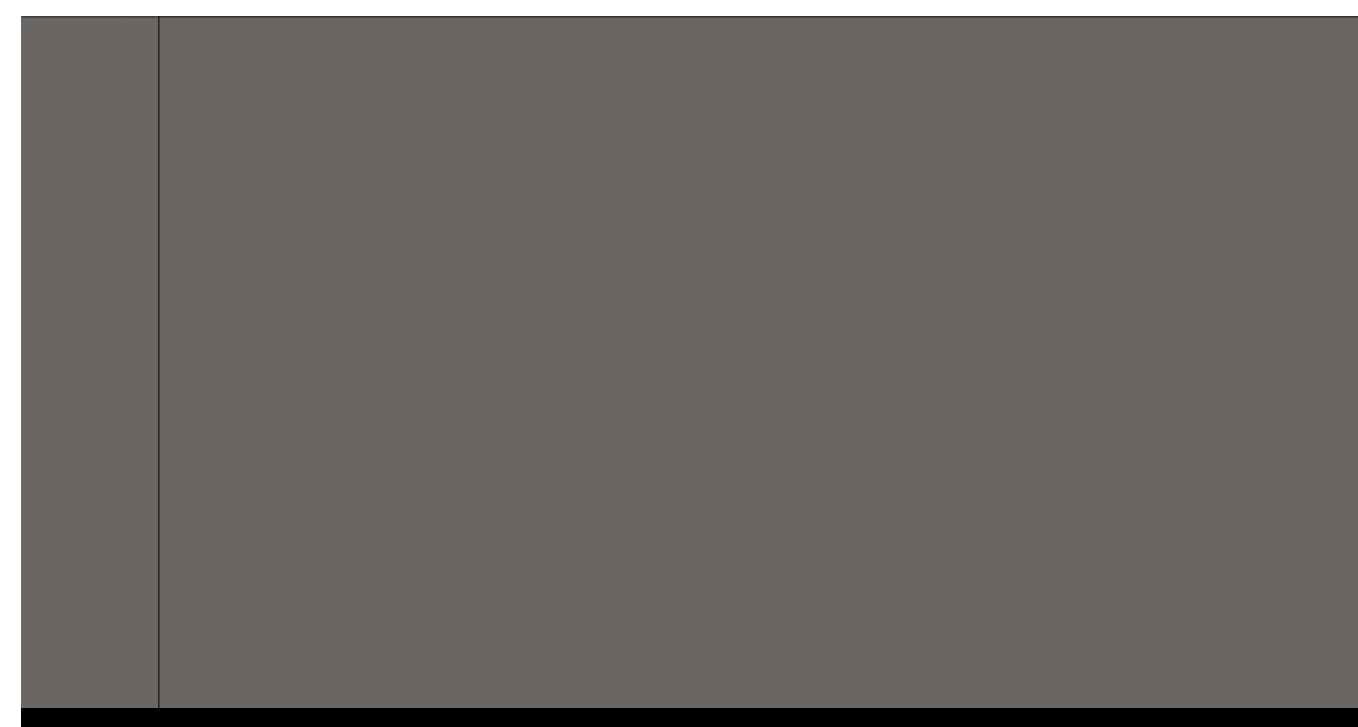
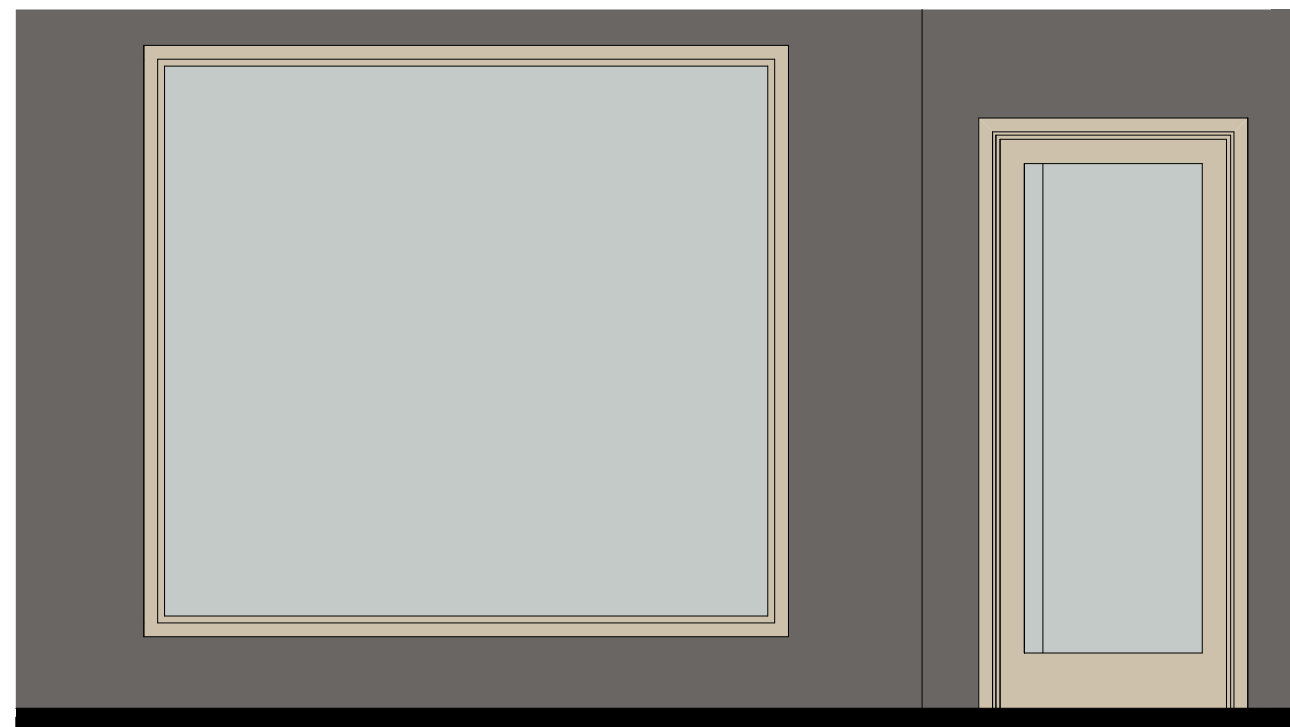


Seinä A1

Seinä A2

Seinä A3

Seinä A4



Seinäprojektiot

KEURUU museo

2. PEDATILA

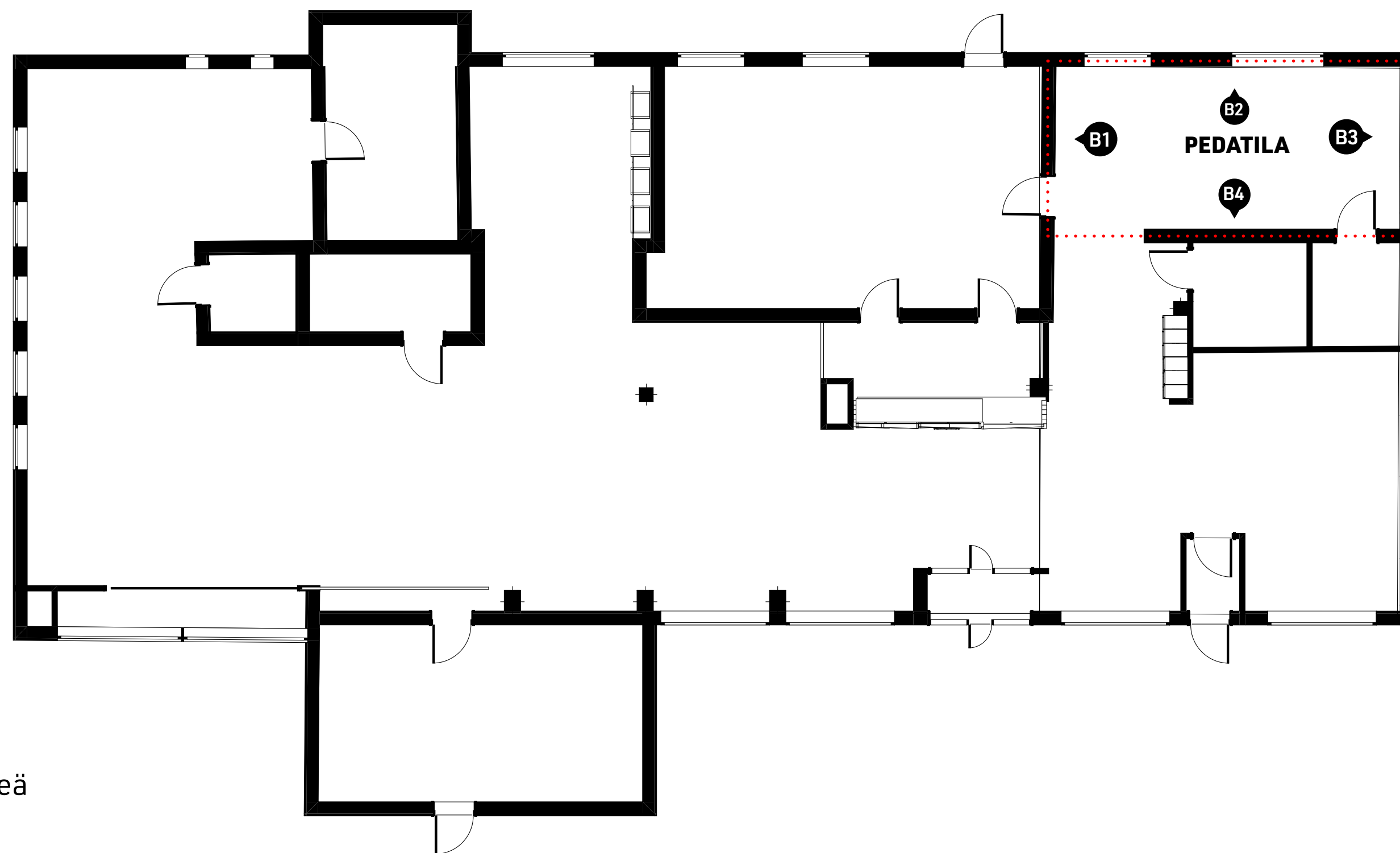
Pedatila - Seinät B1-B4

B1: M2

B2: M3

B3: M2

B4: M2



MAALAUSPERIAATE

M2 - Tikkurila Symphony F162

Ehdotettu sävy: NCS S 1005-Y20R

Ehdotettu tuote: Tikkurila Harmony, täyshimmeä

M3 - Hiljainen havu

Ehdotettu sävy: NCS S 4005-G50Y

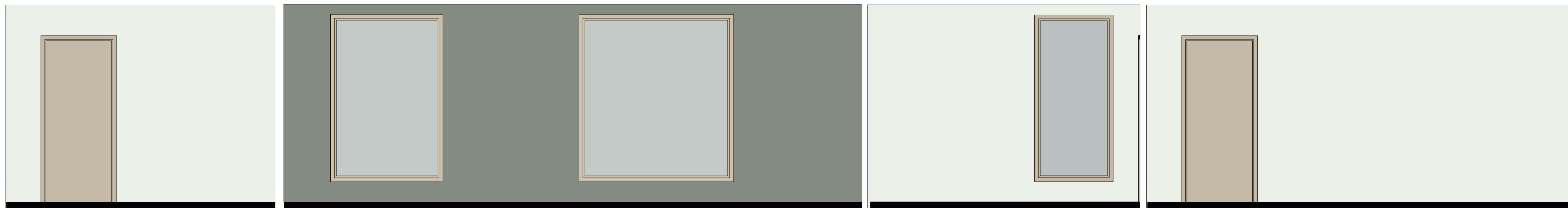
Ehdotettu tuote: Tikkurila Harmony, täyshimmeä

Seinä B1

Seinä B2

Seinä B3

Seinä B4



Seinäprojektiot

KEURUU museo

3. NÄYTTELYTILA

Näyttelytila - Seinät C1-C4

C1: M2

C2: M2

C3: M3

C4: M2

MAALAUSPERIAATE

M2 - Tikkurila Symphony F162 (pääväri)

NCS S 1005-Y20R

Tikkurila Harmony, täyshimmeä

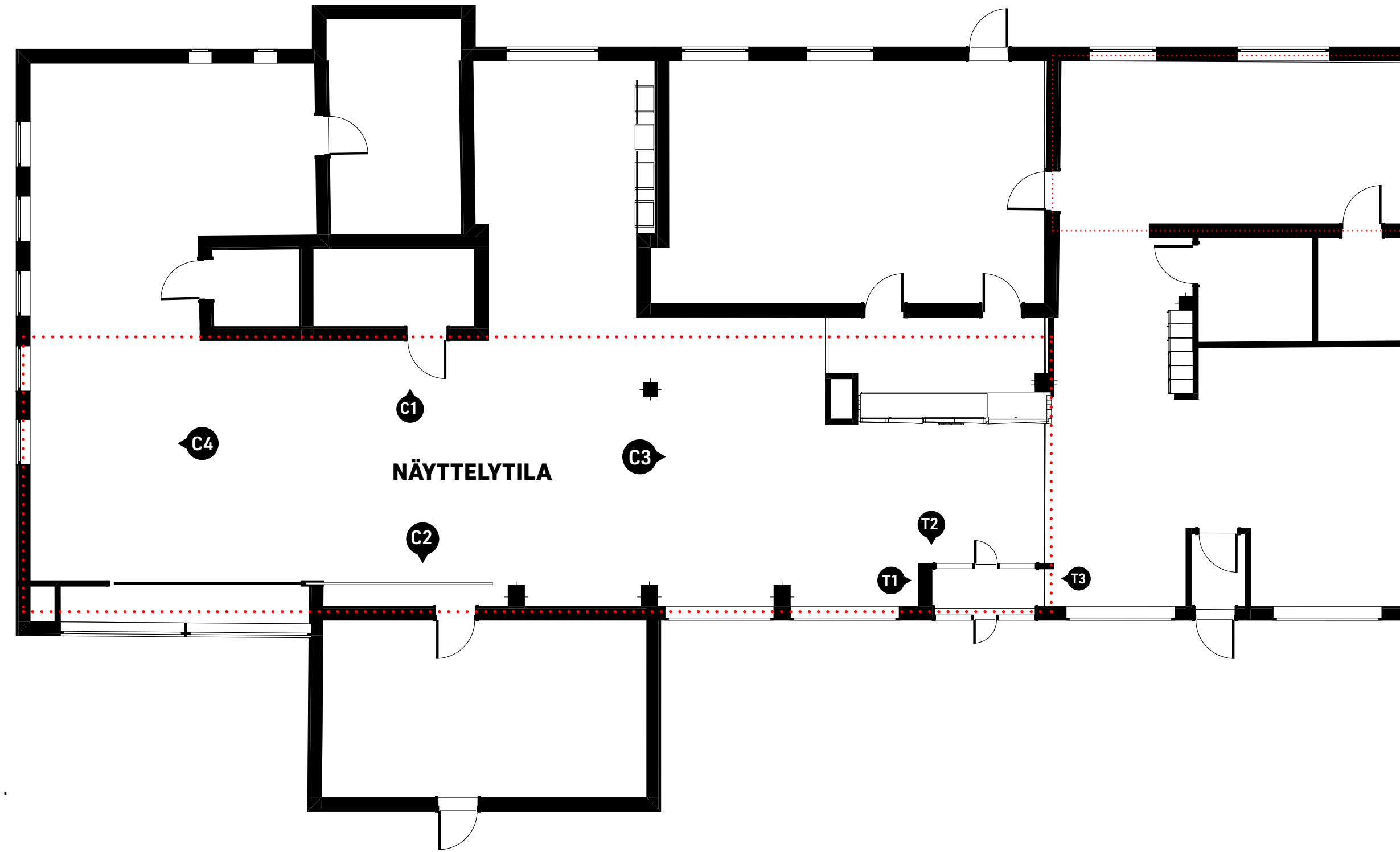
Käyttö: Näyttelytilan pääasialliset seinäpinnat.

M3 - Hiljainen havu (syventävä pinta, pylväskotelo)

NCS S 4005-G50Y

Tikkurila Harmony, täyshimmeä

Käyttö: Yksittäiset tilaa rajaavat ja syventävät seinäpinnat..



MAALAUSPERIAATE

3. TUULIKAAPPI T1-T3

Maalausperiaate - Tuulikaappi

M2 - Tikkurila Symphony F162

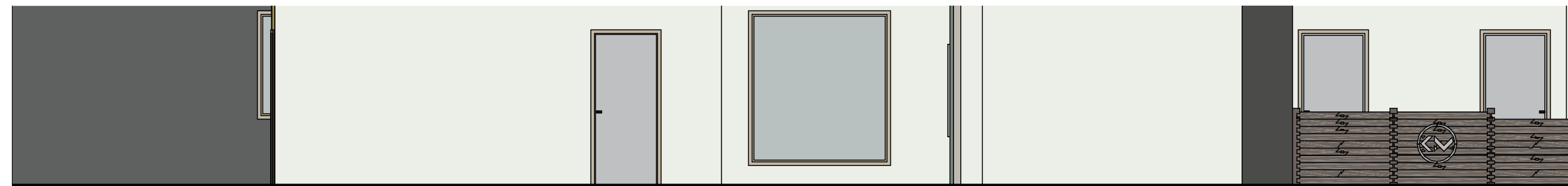
(sama kuin näyttelytilassa)

Käyttö: Kaikki seinäpinnat, paitsi päätyseinä T2.

Näyttelytilan värijärjestelmä perustuu neutraaliin pääsävyyn (M2), jota täydentävät yksittäiset syventävät pinnat (M3) ja tilaa rytmittävät pylväät (M4).

Tuulikaapin päätyseinä toimii sisääntulon lämpimänä aksenttina (M7).

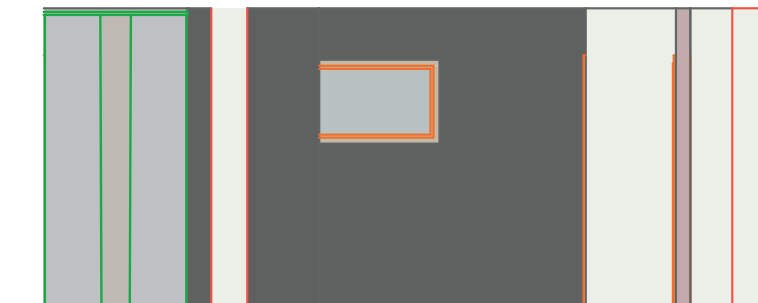
SeinäC1



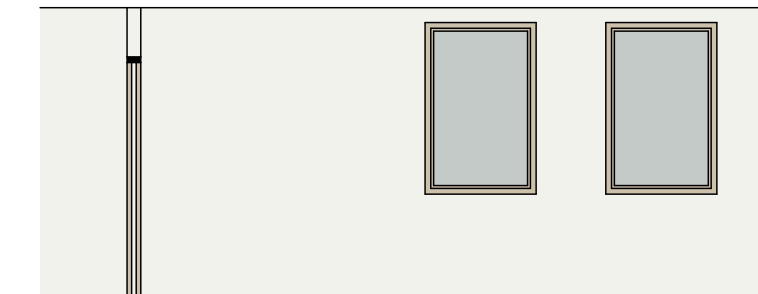
SeinäC2



Seinä C3



Seinä C4



Maalausperiaate / luonnos - ei työselostuspiirustus



Seinäprojektiot

KEURUU museo

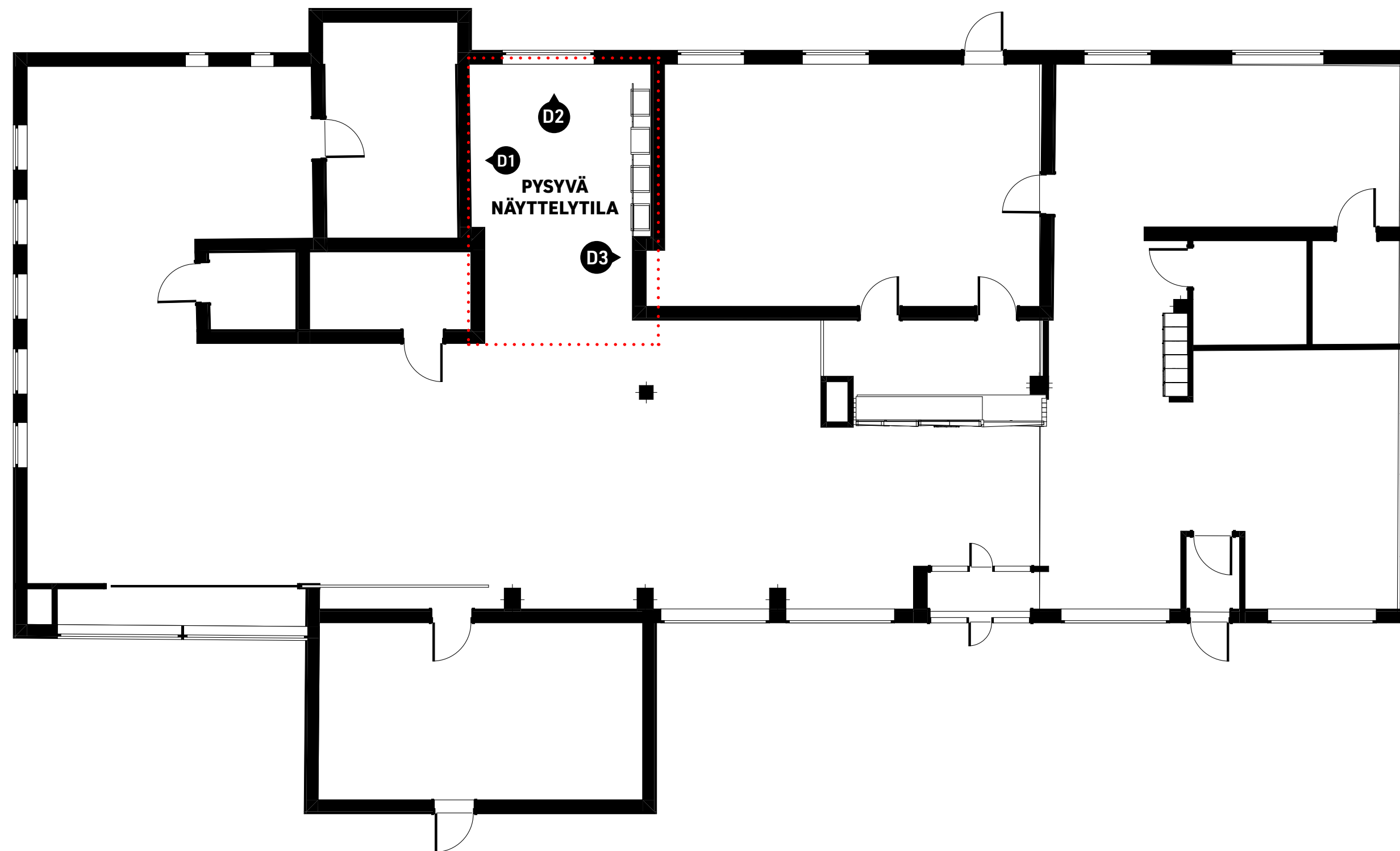
4. pysyvä näyttelytila

Pysyvä näyttelytila - Seinät D1-D3

D1: M2

D2: M2

D3: M3. Tälle seinälle tulee musta näyttelyvitriini.

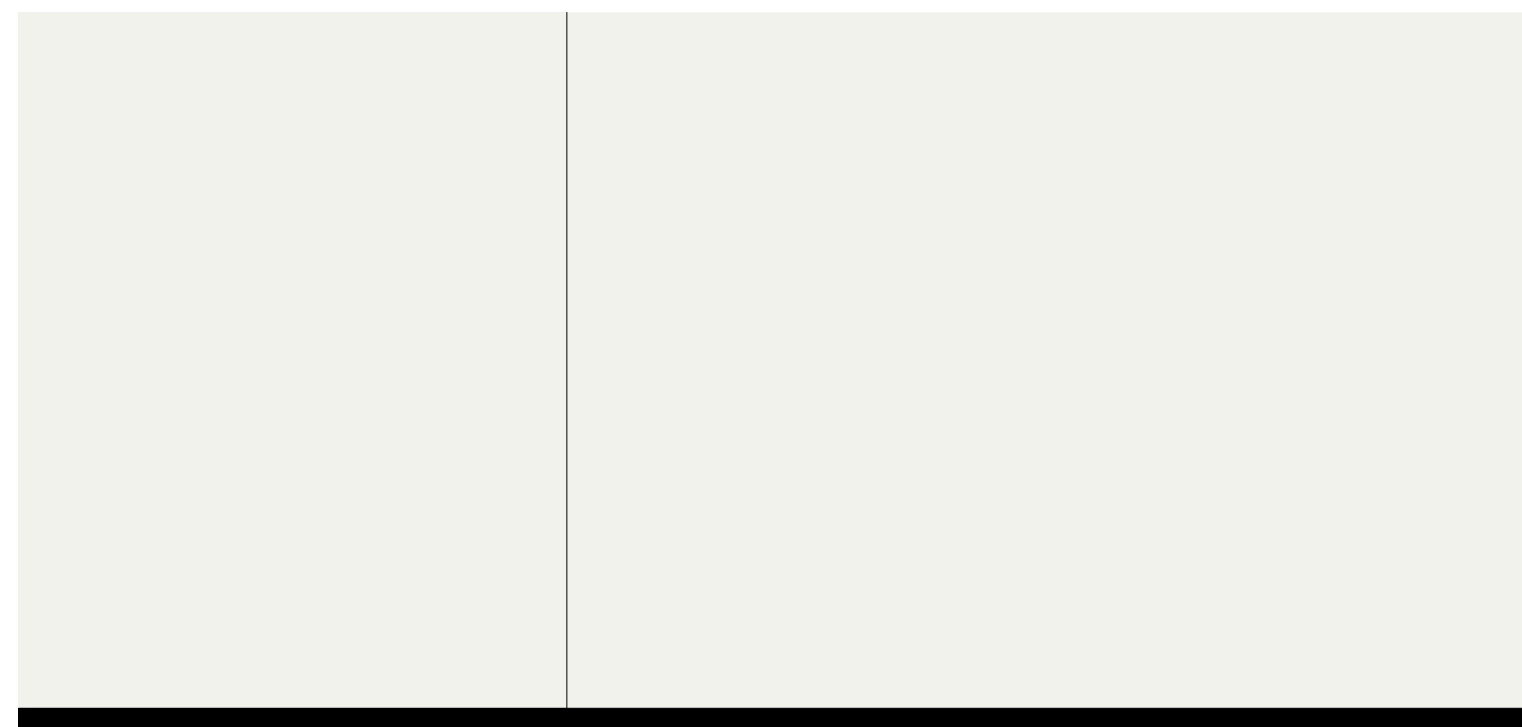


MAALAUSPERIAATE

M2 - Tikkurila Symphony F162

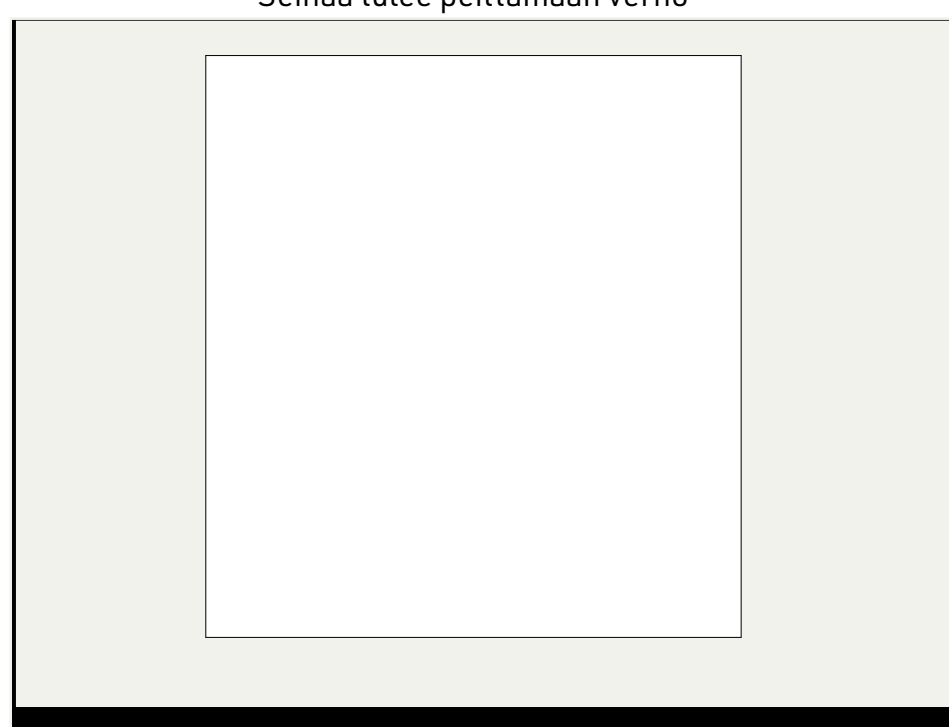
M3 - Hiljainen havu - NCS S 4005-G50Y

Seinä D1

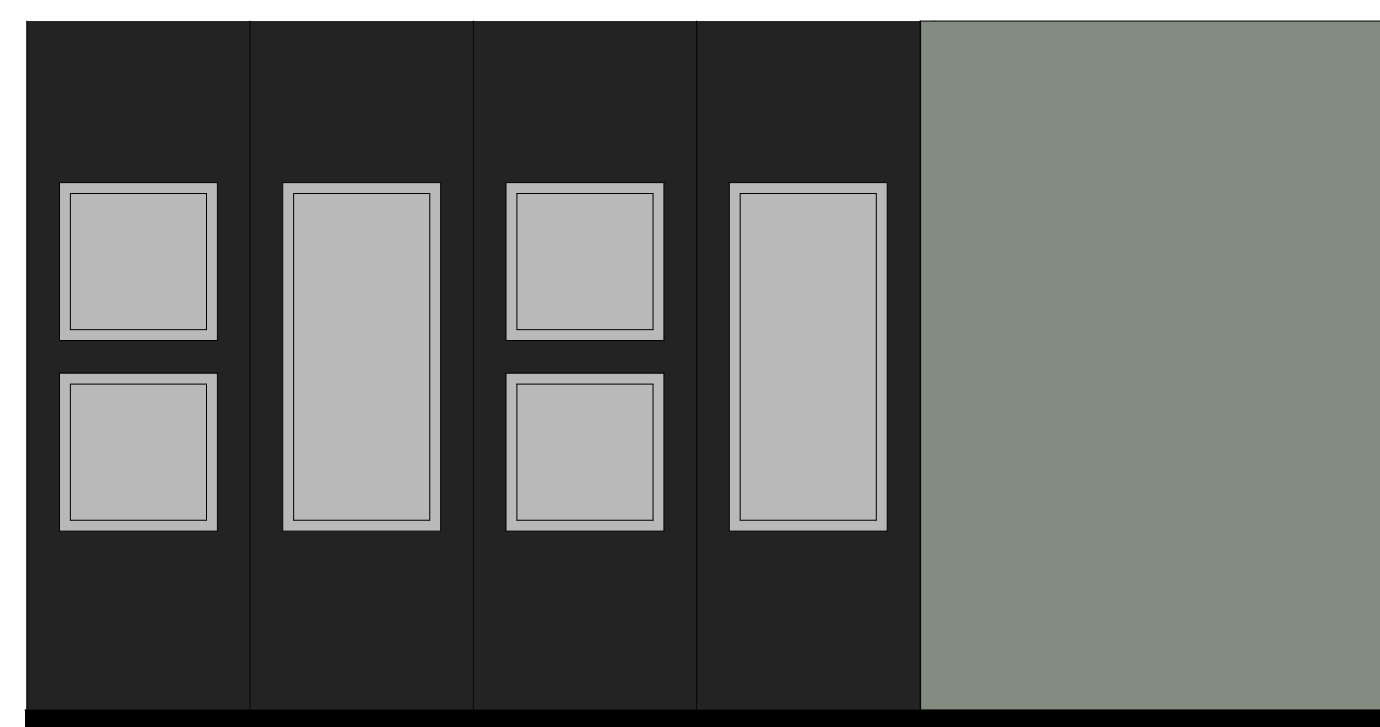


Seinä D2

Seinää tulee peittämään verho



Seinä D3



Seinäprojektiot

KEURUU museo

5. mediatila

Mediatila- Seinät E1-E4

E1 - M2

E2 - M6

E3 - M6

E4 - M2 (osittainen seinäpinta)

MAALAUSPERIAATE

M6 - Tumma kaarna

NCS S 7005-G50Y

Tikkurila Harmony, täyshimmeä

Käyttö: Mediatilan pääasialliset seinäpinnat.

Luonne: syvä, rauhallinen, valoa absorboiva.

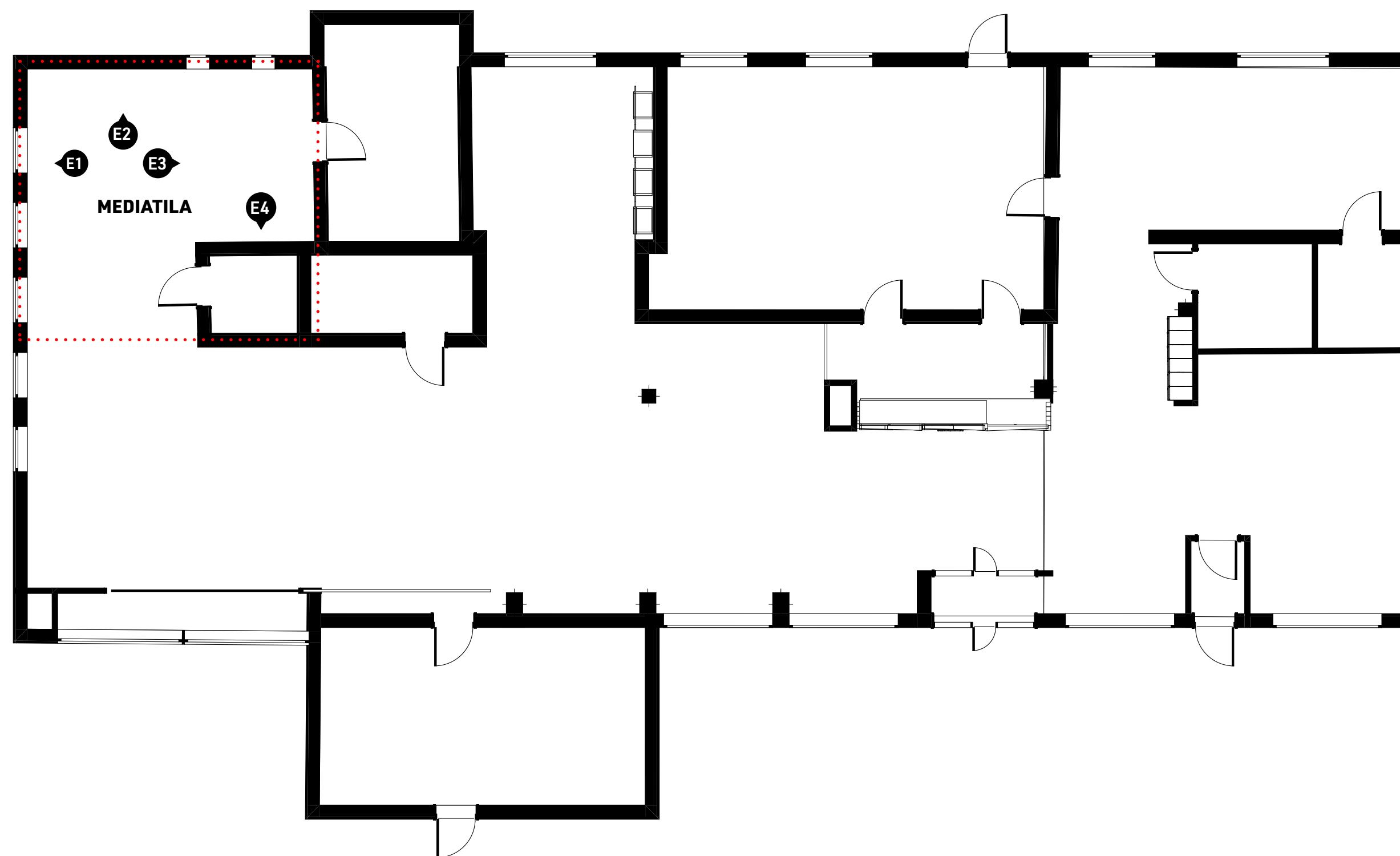
M2 - Tikkurila Symphony F162

NCS S 1005-Y20R

Tikkurila Harmony, täyshimmeä

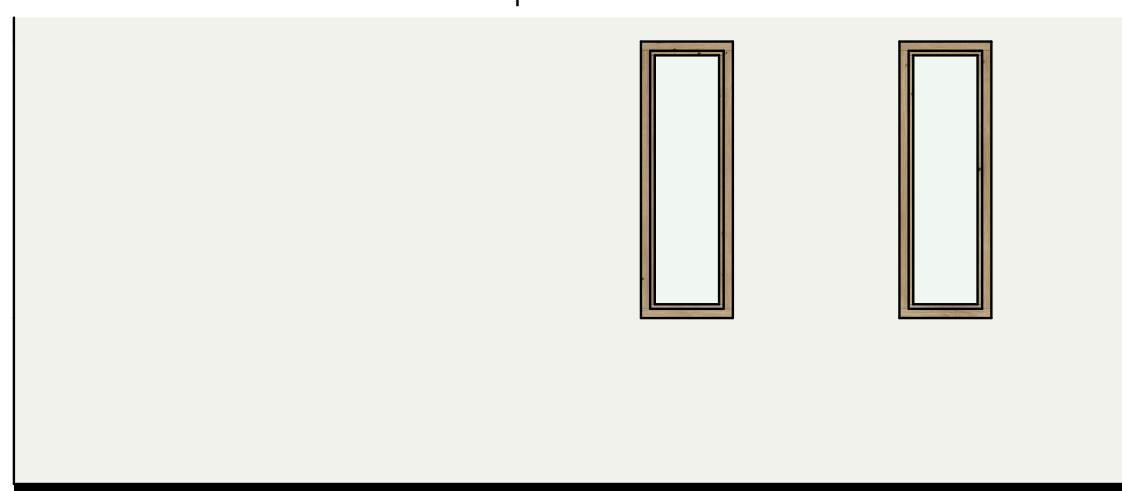
Käyttö: Mediatilan rajautuva seinäpinta (siirtymä päänäyttelytilaan).

Luonne: neutraali, sitoo tilan muuhun näyttelyyn.



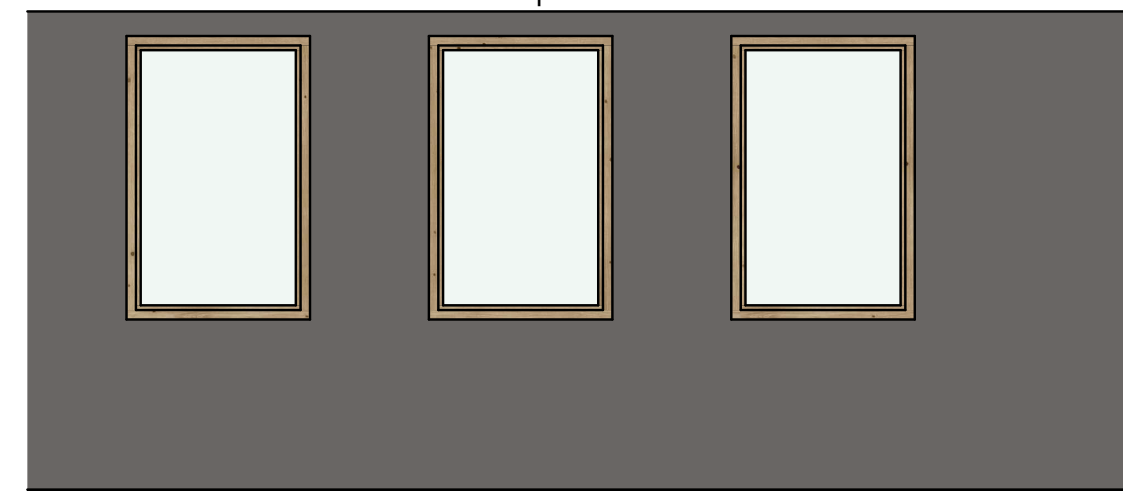
Seinä E1

Seinää tulee peittämään verho



Seinä E2

Seinää tulee peittämään verho

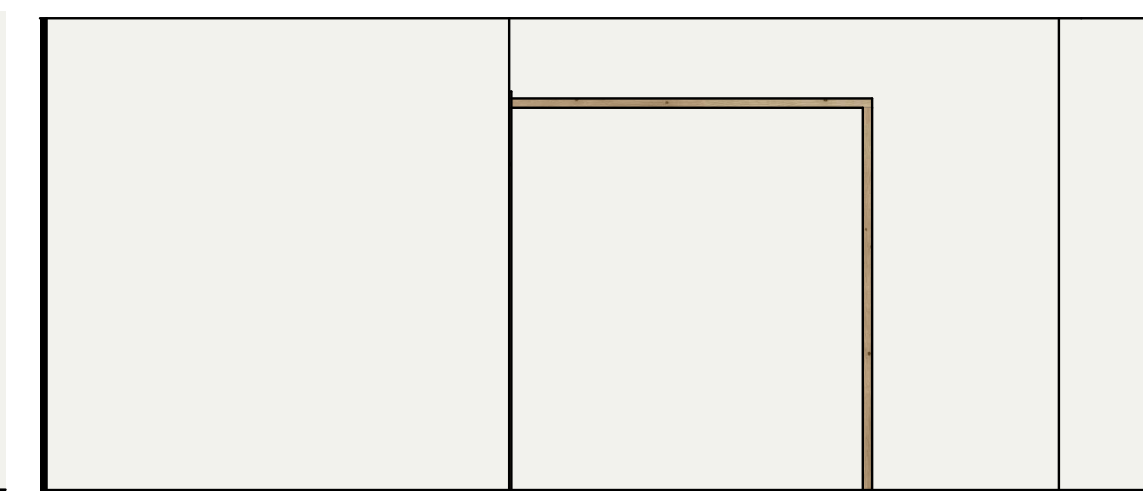


Seinä E3

Verho?

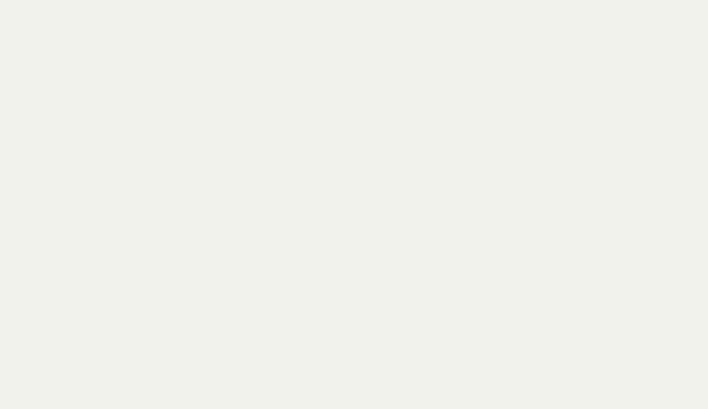




Seinä E4





KEURUUN MUSEO – VÄRIPALETTI

	Sävy	NCS / maali	Käyttö
	Museovalkoinen	Tikkurila Symphony F162 / NCS S 1005-Y20R	Päänäyttelytilojen pääsävy
	Hiljainen havu	NCS S 4005-G50Y	Syventävät seinäpinnat
	Tumma kaarna	NCS S 7005-G50Y	Mediatilan seinäpinnat

Sävy tarkistetaan aina fyysisellä mallipalalla ennen toteutusta.

